



北京中育种猪有限责任公司简介



- 北京中育种猪有限责任公司介绍
- 行业发展之浅见



北京中育种猪有限责任公司（北京养猪育种中心）成立于二十世纪九十年代初，是由农业部和北京市政府共同投资建设的国家级重点种猪育种基地，隶属于北京首农食品集团有限公司，是**国家生猪核心育种场**、国家生猪产业技术体系—北京综合试验站、猪全基因组选择平台项目首批成员单位、国家优质瘦肉型猪联合攻关项目承担单位，是北京市“专精特新”企业、**国家高新技术企业**，**2022年8月入选国家种业阵型企业。**



北京中育中育种猪有限责任公司

北京

9500头基础母猪



5500头基础母猪

外阜

多点式工艺

楼房养猪

承德

大庆
大同
分公司

北京
原种
猪场

西邵
原种
猪场

丹玉
种猪
场

平谷
种猪
场

南口
种猪
场

公
猪
站

种猪性
能测定
站

兽医
实验
室

种猪
示范
场

种猪
培育
场



◆ **北京原种猪场：昌平区，三点式**
1200头美系原种猪



◆ **西部种猪场：密云区，大两点式**
1400头法系原种猪



- ◆北京长城丹玉种猪场：延庆区，三点式
1200头法系原种猪



- ◆北京南口种猪场：昌平区，楼房养猪
3000头法系原种猪



◆北京平谷种猪场：平谷区，楼房养猪
3000头法系原种猪



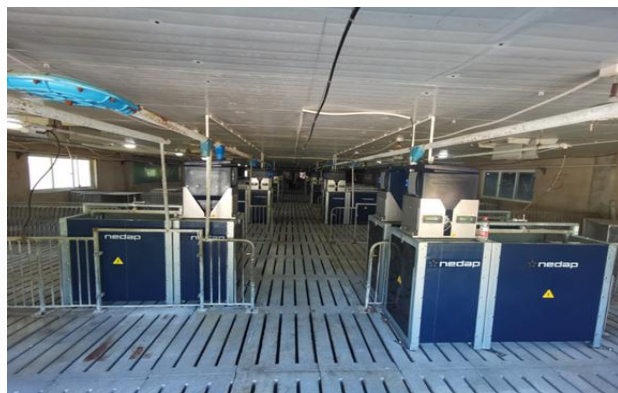
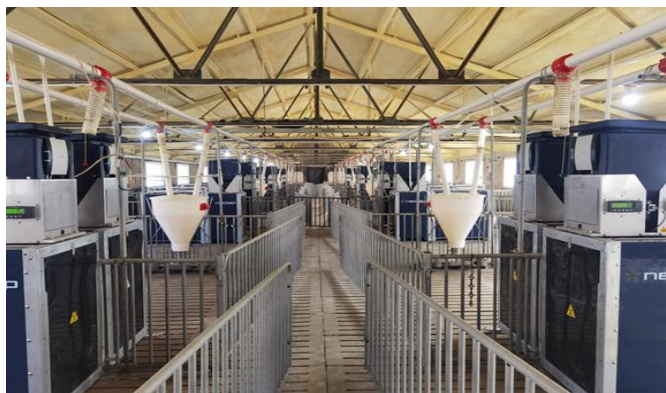
◆承德中育种猪场：河北承德，大两点式
4800头法系原种猪



◆ **中育大庆分公司：黑龙江大庆，一条龙式
700头法系原种猪**



◆ **种猪性能测定站：睿保乐测定设备，批次测定1300头**

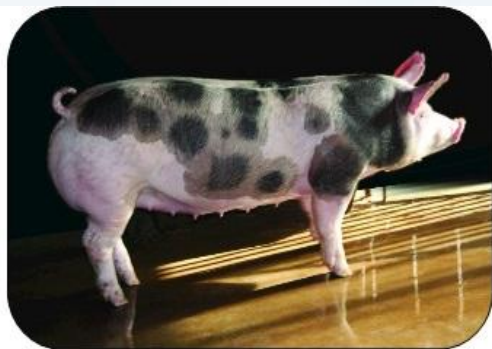
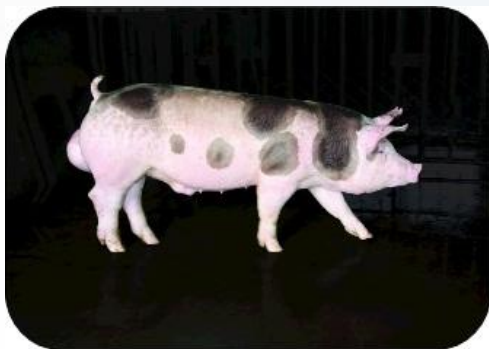


◆ 公司职工350人

- 正高级职称 3人
- 高级职称 6人
- 博士后 2人
- 博士 1人
- 硕士 8人
- 职业资格 42人
- 高级技师 3人
- 大中专毕业生 157人 (44.3%)



◆ 优秀的种猪资源



高瘦肉率品系



节粮型品系

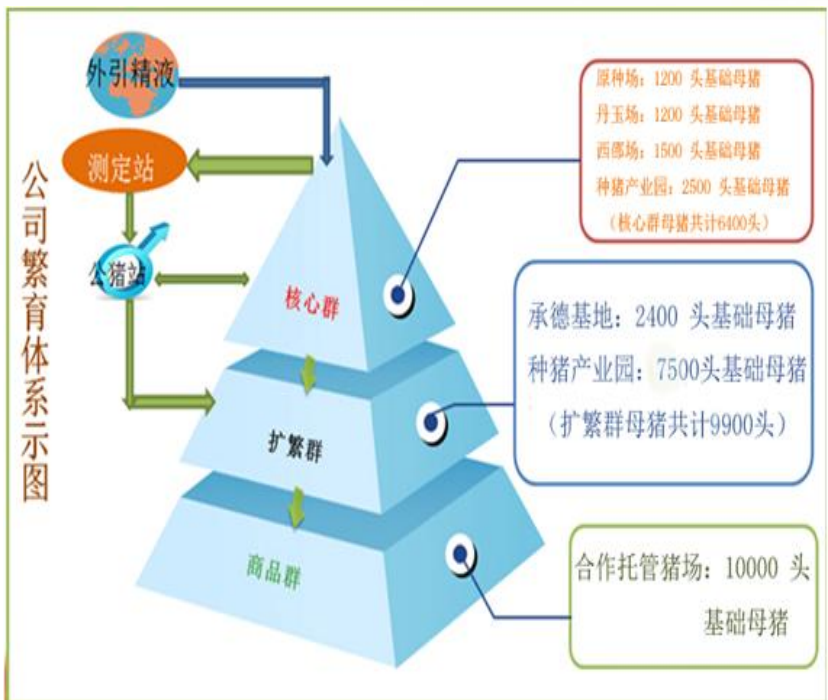


高增长速度种猪



高产仔种猪

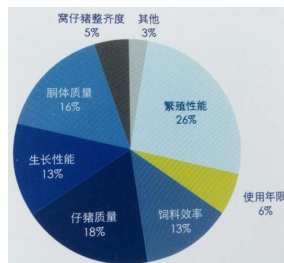
◆ 育种技术体系——分子设计育种与全基因组选育技术



常规育种

常规育种+
分子标记

常规育种+全基
因组选择



母系选择指数



父系选择指数

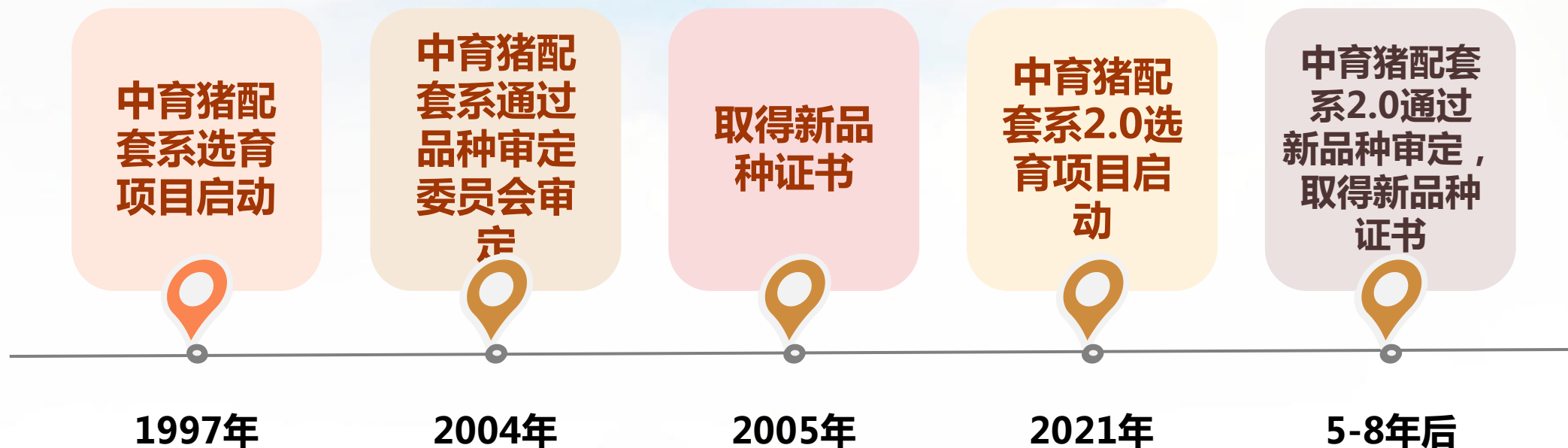


- 遗传评估体系
- 常规育种与分子育种
- 育种技术方案和制度

- ✓ 育种规划
- ✓ 育种操作手册
- ✓ 实施方案
- ✓ 考核办法
- ✓ 母猪淘汰办法



◆ 自主育种技术体系——中育猪配套系2.0目标



中育猪配套系---
--四系配套

常规选育方法

中育猪配套系
2.0-----三品五
系、三系、四系、
五系灵活配套

全基因组选择技术、分子设计育种技术

实现自主培育, 解决种源卡脖子问题, 显著提升繁殖、生长性能和节粮效率, 窝均产仔数达16头以上, 达120kg体重日龄150天, 达国际领先水平, 提升北京种业之都的创新示范、行业引领和产业辐射能力。

行业发展之浅见

一、生物安全成为养猪第一重任！

解决活下来！

难度大！

总会有办法（疫苗、药类等）

解决大环境（最根本！国家层面）

行业发展之浅见

二、养殖方式改变：小散—规模化—集团化

发展趋势？

集团化+规模养殖+家庭农场

专业化分工越来越明确

行业发展之浅见

三、生活水平提升与集约化产品的碰撞！

是否符合老百姓需求？

土猪太肥，洋猪太瘦！

土洋结合之路！

民族品牌育种之路！

行业发展之浅见

四、种猪（育种）企业如何发展！

降规模 提品质

专心育种（育自主品牌）

老百姓需求

产的多 长得快 口味佳！

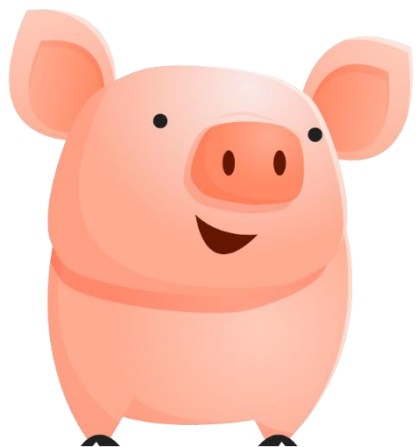
行业发展之浅见

五、关于猪周期！

供求关系决定+资本介入

做好自己（资金、管理能力等）

大寒到了，春天还会远吗？光明马上到来！



欢迎到北京中育种猪莅临指导